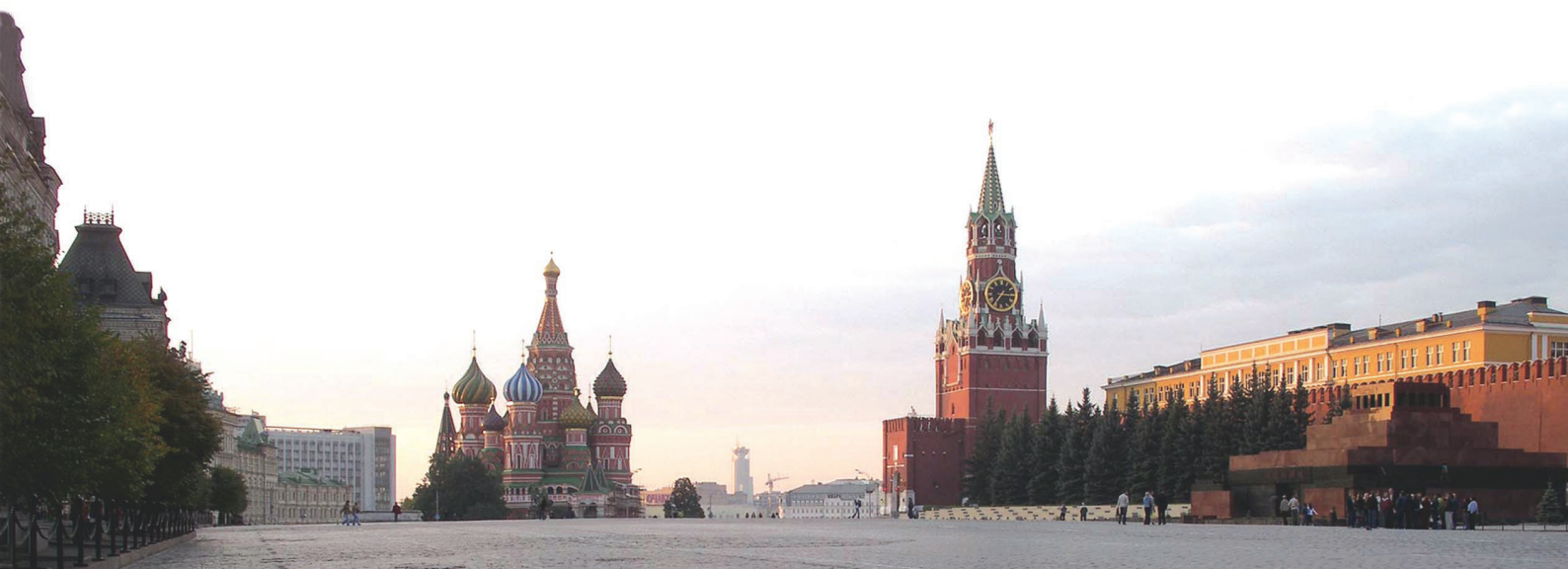




Общество с ограниченной ответственностью

**ГАЛАКТИКА**

Galaktika Company Ltd.

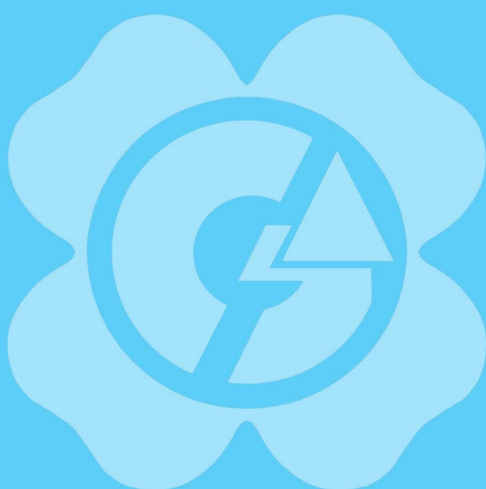


**С уверенностью в будущее!**

Компания **“ГАЛАКТИКА”** создана в **2004** году и является головным оператором многопрофильного строительного консорциума, в состав которого входят такие организации как:

ОАО “Газстрой”, ООО “Промышленный Альянс ПРОМЭКСИМ”,  
Группа Компаний “Planum”, ООО “ЛенТехСтрой”, ООО “УралМонтажавтоматика”.

В своей работе мы ориентируемся на внедрение новых технологий и прогрессивных материалов, сотрудничаем с ведущими научными институтами Москвы и Санкт-Петербурга, интегрируем в производственный процесс современные методы управления проектами, которые предусматривают минимизацию рисков, оптимальное распределение ресурсов и обеспечивают гарантии качества, достойного лучших мировых стандартов.



ОБЩЕСТВО С ОГРАНИЧЕННОЙ ОТВЕТСТВЕННОСТЬЮ

**ГАЛАКТИКА**

УПРАВЛЯЮЩАЯ КОМПАНИЯ

За годы своей профессиональной деятельности мы приобрели серьезный и успешный опыт работы с инвестиционными проектами в различных областях промышленной и строительной индустрии.

Компания “ГАЛАКТИКА” приобрела статус международной. Систематические инвестиции в развитие компании и повышение квалификации персонала позволяют нам уверенно смотреть в будущее.

Мы готовы и рады сотрудничать с Вами!

С уважением,  
Генеральный директор ООО “Галактика”  
Загоди Юрий Гесимович.



ОБЩЕСТВО С ОГРАНИЧЕННОЙ ОТВЕТСТВЕННОСТЬЮ

**ГАЛАКТИКА**

УПРАВЛЯЮЩАЯ КОМПАНИЯ



ГАЗ  
СТРОЙ  
ТЭК



ПРОМЫШЛЕННЫЙ АЛЬЯНС  
ПРОМЭКСИМ



PLANUM



ПСК "ЛенТехСтрой"



УРАЛМОНТАЖ-АВТОМАТИКА

Привлечение инвестиций  
Управление проектами  
Концентрация ресурсов  
Инжиниринг  
Прокьюремент  
Стратегический маркетинг  
Производственный мониторинг

## Нефтегазовое строительство

Объекты транспортировки и хранения нефти и газа  
Объекты обустройства нефтяных и газовых месторождений  
Объекты газо и нефтепереработки

## Дорожное строительство и транспортная инфраструктура

Строительство, ремонт и реконструкция:  
аэродромы и авиационные базы  
автомобильные дороги  
железные дороги  
туннели и шахты

## Промышленное и энергетическое строительство

Производственные базы  
Заводы и фабрики  
Портовые сооружения  
Ангары и складские комплексы  
Линии электропередач, ТЭЦ

## Гражданское строительство

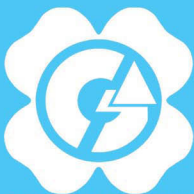
Объекты культурного и социального назначения  
Жилые дома и коттеджи  
Торговые и спортивные комплексы

## Изыскательские работы Проектирование

Полный комплекс инженерных изысканий  
и проектных работ

## Поставка оборудования

Инженерные системы  
Резервуары  
Компрессоры и насосные станции



ОБЩЕСТВО С ОГРАНИЧЕННОЙ ОТВЕТСТВЕННОСТЬЮ  
**ГАЛАКТИКА**  
УПРАВЛЯЮЩАЯ КОМПАНИЯ

**Совместно с ОАО “Газстрой” Компания “ГАЛАКТИКА” выполняет комплекс работ в сфере трубопроводного строительства более чем в 70 регионах Российской Федерации и странах ближнего зарубежья:**

строительство газо-нефтепроводов различного давления,

сетей тепловодоснабжения со всеми линейными сооружениями,

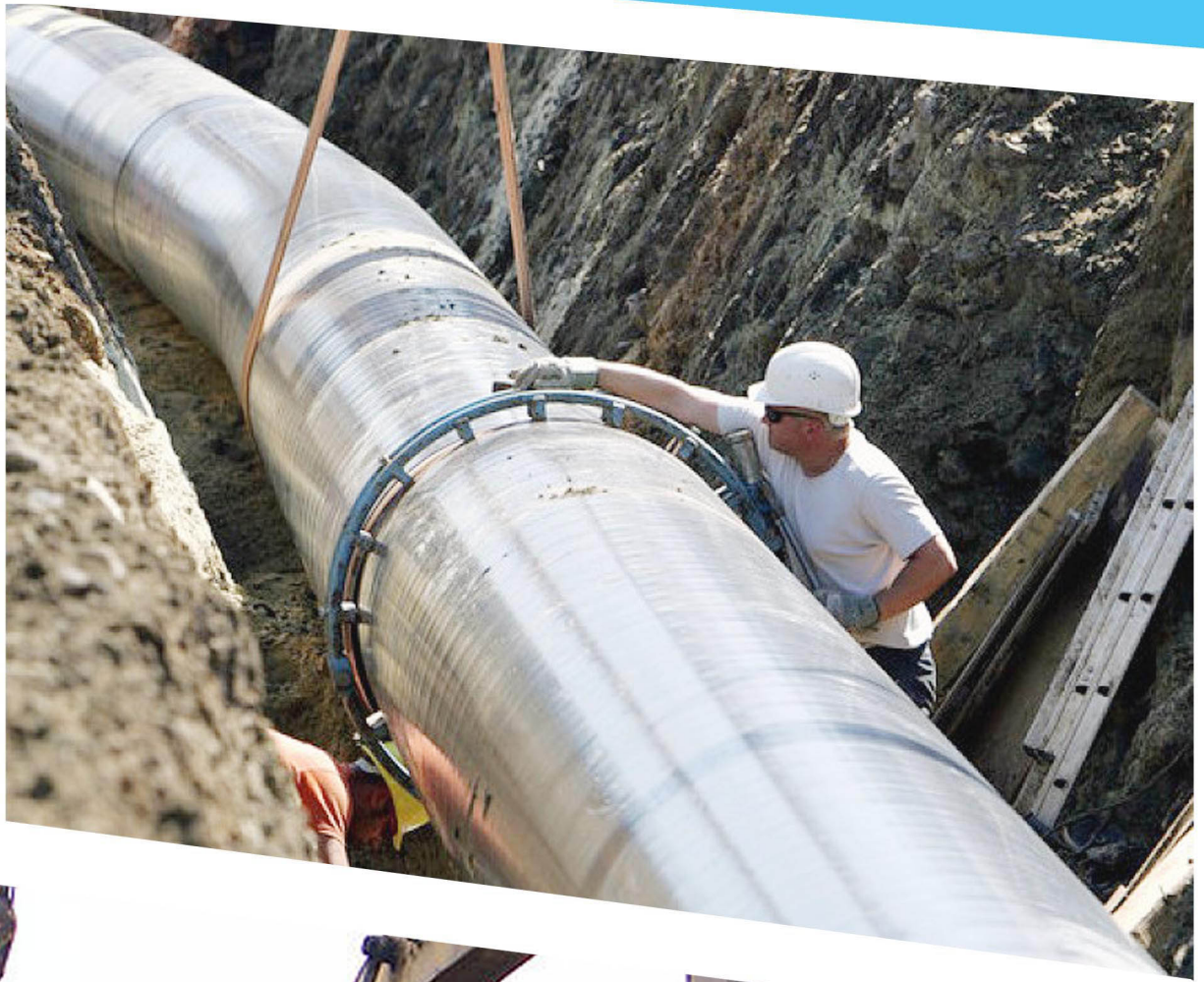
обустройство нефтяных и газовых месторождений,

газификация объектов промышленности, ЖКХ и сельского хозяйства,

создание инженерной инфраструктуры населенных пунктов и отдельных объектов

С участием наших компаний подан газ Комсомольску-на-Амуре, Пскову, Кургану, Шадринску, Томску, Барнаулу, Кемерово, Новосибирску, Великим Лукам, Бежецку, Нарьян-Мару и 280-ти районным центрам.









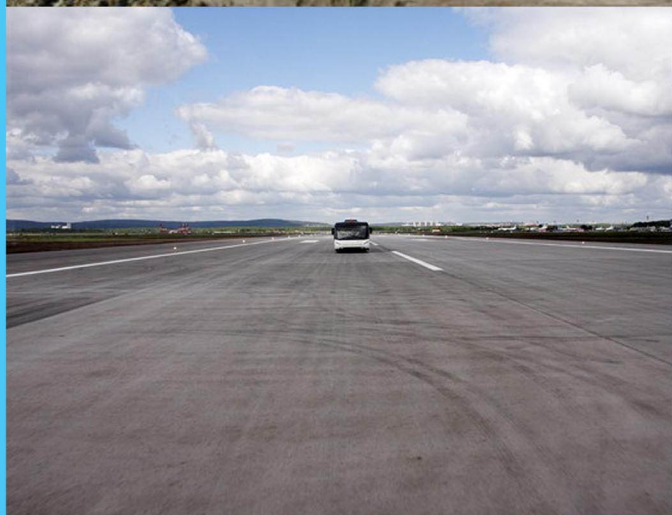
*Установка подготовки нефти (нефтесборный пункт) "Уфа"  
уфимского филиала ОАО "Конвент"*

Также компания "ГАЛАКТИКА" специализируется в сфере разработки и изготовления емкостей, баков, изготовления резервуаров, фланцев, занимается строительством комплекса зданий, сооружений и устройств для приёма, хранения, перегрузки и отпуска нефти и нефтепродуктов.





## Реконструкция аэропорта «Кольцово», г. Екатеринбург



В числе основных видов деятельности компании «ГАЛАКТИКА» - строительство, ремонт и реконструкция аэродромных комплексов и авиационных баз. Данное направление осуществляется совместно с компаниями: "Промышленный Альянс ПРОМЭКСИМ" и "PLANUM".





За годы работы реализованы инвестпроекты по развитию и реконструкции таких аэропортов как: "Терновский" (г. Пенза), "Кольцово" (г. Екатеринбург), "Толмачево" (г. Новосибирск), "Мурманск", "Воронеж", "Бесовец" (г. Петрозаводск), "Элиста", Братск, Челябинск, Кемерово, Шереметьево-2 (Москва), Анадырь, Алма-Ата.

## Аэропорт Анадырь (Угольный)

Расположение: Анадырь, Россия

Стоимость проекта: 183 000 000 \$

Период строительства: 2008 - 2009 год, 2011- 2012г.

Описание работы: реконструкция и модернизация существующих взлетно-посадочной полосы, рулежных дорожек и площадок, строительство новых платформ (107 000 м<sup>3</sup> бетона), реконструкция гостиницы, строительство здания аэропорта, реконструкция технической базы, развитие подъездных путей.





## Аэропорт Алма-Ата

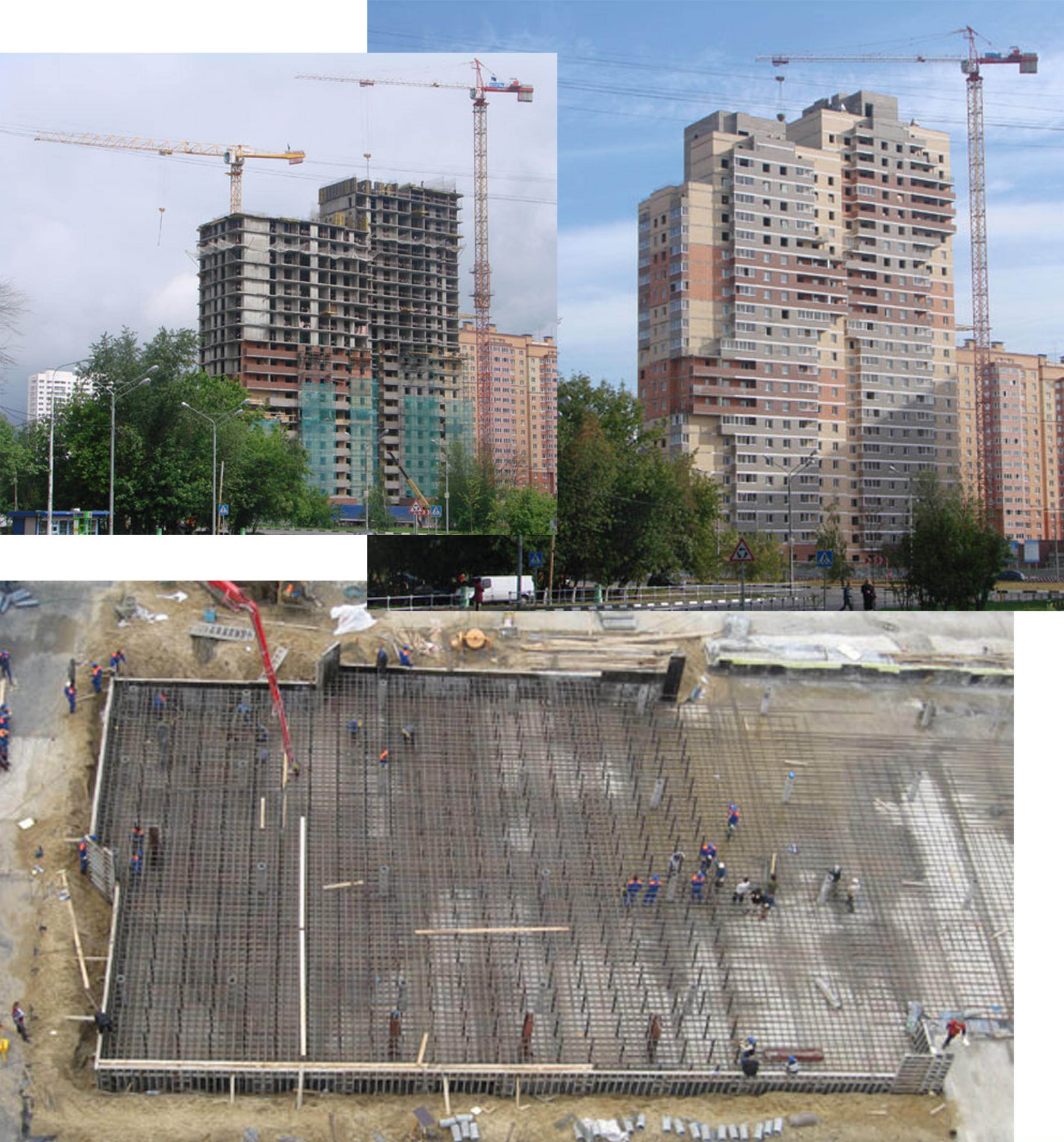
Расположение: Алма-Ата, Казахстан

Стоимость проекта: 60 000 000\$

Период строительства: с сентября 2006-го к октябрю 2007 года.

Описание работы: Реконструкция аэропорта: строительство взлетно-посадочной полосы длиной 4500 м и 60 м шириной, строительство рулежной дорожки (160 000 м<sup>3</sup> бетона)





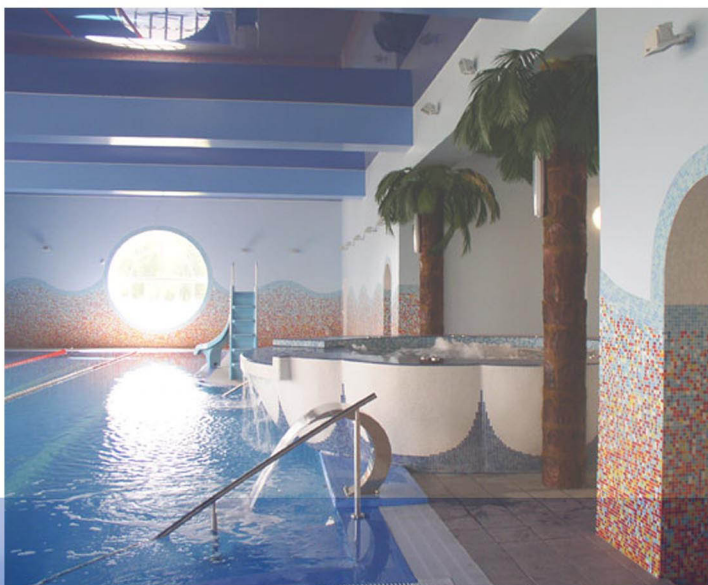
19-22-25 этажный, 2-х секционный дом со встроенно-пристроенными нежилыми помещениями, подземным гаражом, сооружением ГО, Москва, ЮВАО

Компания «ГАЛАКТИКА» осуществляет полный комплекс работ по устройству многоэтажных жилых зданий и объектов социально-культурного назначения.



*Центр медико-психологической реабилитации  
в санатории «Байкал» ФСБ РФ, Иркутская область.*

Данное направление развивается совместно с компанией "Эскиз".  
Реализовано 28 инвестпроектов в ЦФО и других регионах РФ.



*Комплексная застройка Военного дома отдыха "Пахра", Московская область.*

Общие сведения об объекте:

строительство приемного отделения с КПП;  
строительство столовой с центром досуга (бильярд, боулинг);  
строительство физкультурно-оздоровительного комплекса.

На прилегающей к объекту территории выполнено освещение и благоустройство территории устройством пешеходных дорожек и установкой малых архитектурных форм, а также устройство детских игровых площадок для игры в хоккей, волейбол, баскетбол и большой теннис, городок.  
Общая площадь: 6 603,0 м<sup>2</sup>



*Строительство комплекса общежитий  
на 360 квартир, Московская область.*

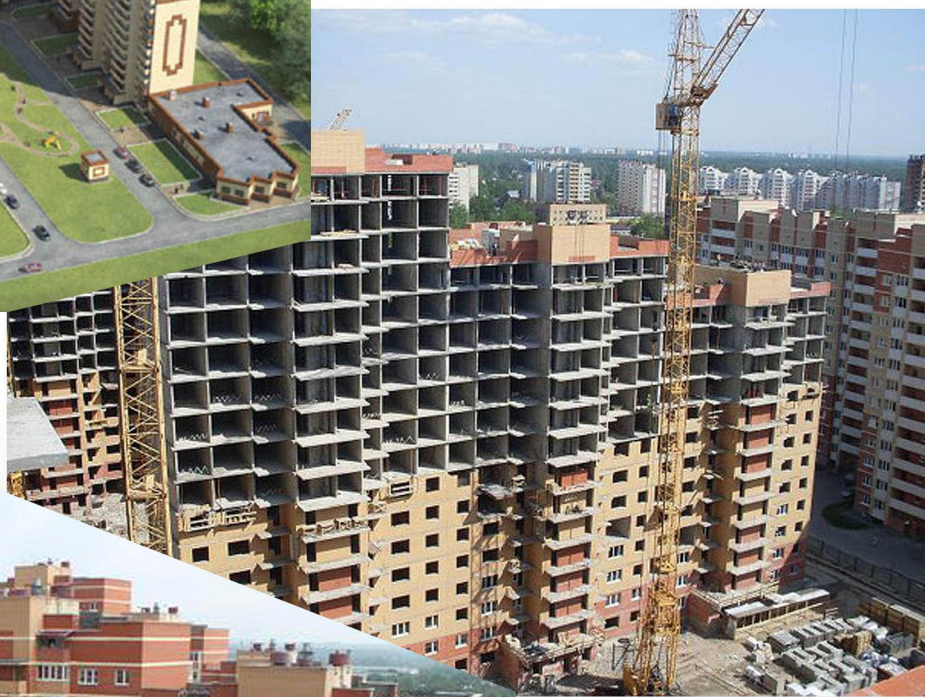


### Жилой комплекс «Витязи»

Расположение: г. Балашиха, мкр. Никольско-Архангельский

#### Общие сведения об объекте:

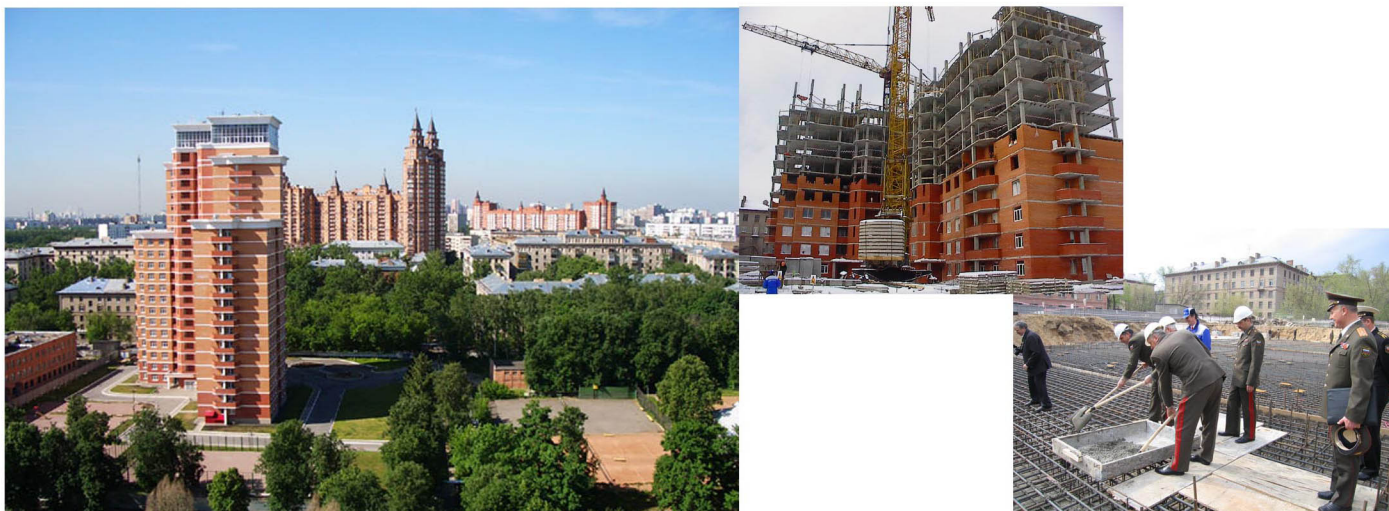
Жилой комплекс «Витязи» состоит из монолитно-кирпичных зданий переменной этажности (12, 14 и 17 этажей). В нем есть одно-, двух-, трех- и четырехэтажные квартиры улучшенной планировки, выполненные с полной внутренней отделкой. Общее число квартир - 1864 шт. Столь объемного ввода служебного жилья для военнослужащих в России еще не было, так что социальная составляющая проекта уникальна. Общая площадь: 156 489,1 м<sup>2</sup>







**Двухсекционный жилой дом-общежитие квартирного типа на 203 квартиры для переменного состава в/ч 22177**



**Санаторий-профилакторий Мамонтовка ФСБ РФ**

Расположение: Московская область, пос. Мамонтовка

Общие сведения об объекте:

Комплексная реконструкция объектов санатория-профилактория «Мамонтовка» ФСБ РФ включает в себя: капитальное строительство крытого спортивного комплекса и реконструкцию двух спальных корпусов. В зданиях спальных корпусов выполнена надстройка 3-го мансардного этажа. Общая площадь: 2 382,0 м<sup>2</sup>





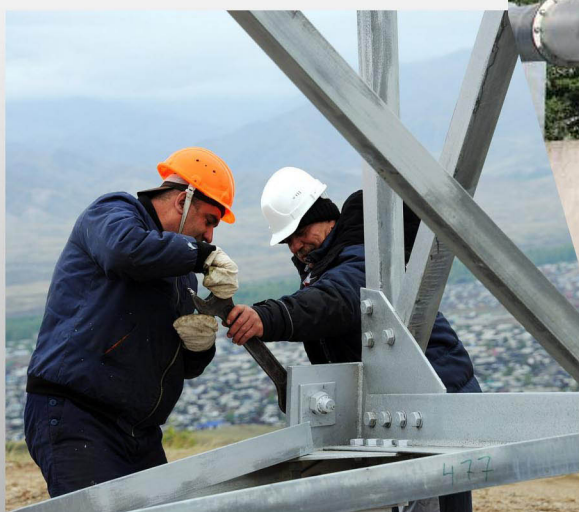
С 2008 года ООО «ГАЛАКТИКА» взаимодействует с международной компанией «PLANUM». Такая интеграция позволила компаниям эффективно развиваться в сферах строительства автострад, дорог, железных дорог, подземных сооружений различных назначений, городских дорог и гидротехнических сооружений.



*Работы производились не только в России, но и в таких странах как: Сербия, Сирия, Ирак, Марокко и Ангола. Построенно свыше 2000 км автомагистралей, городских дорог и дорог регионального значения.*



Совместно со СМУ-77 (филиал ОАО "Газстрой") компания «ГАЛАКТИКА» осуществляет производство общестроительных работ по прокладке линий связи и линий электропередачи, воздушных и кабельных линий связи и электропередачи.



Строительство и монтаж линий электропередачи производится согласно проекту. Все работы по сооружению ЛЭП, монтажу и пусконаладке выполняются согласно СНиП 12-03-2001, СНиП 12-04-2002 и ВСН 015-89. Безопасность работ обеспечивается в соответствии с РД 153-34.3-03.285-2002



Строительно-монтажные работы компанией «ГАЛАКТИКА» выполняются по предварительно разработанным технологическим картам. В технологических картах определены данные по организации технологии и методам труда рабочих, приведены составы бригад и звеньев рабочих по профессиям, численности и квалификации, указаны механизмы, приспособления, а также калькуляции трудовых затрат и технико-экономические показатели по отдельным видам работ.





В рамках международного сотрудничества ООО «ГАЛАКТИКА» принимала участие в осуществлении проектов таких крупных компаний как: «AggreCem» (США), «Jestico+Whiles» (Великобритания), «Wimberly Allison Tong & Goo» (США).



Портовые сооружения



Отель





Отель

Гостиничный комплекс  
на 750 номеров, включая 45 люксов.

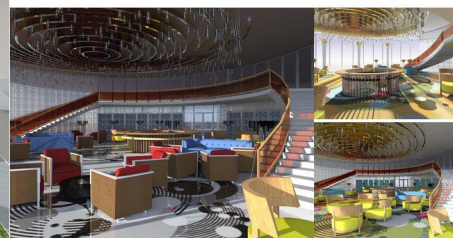


Академия

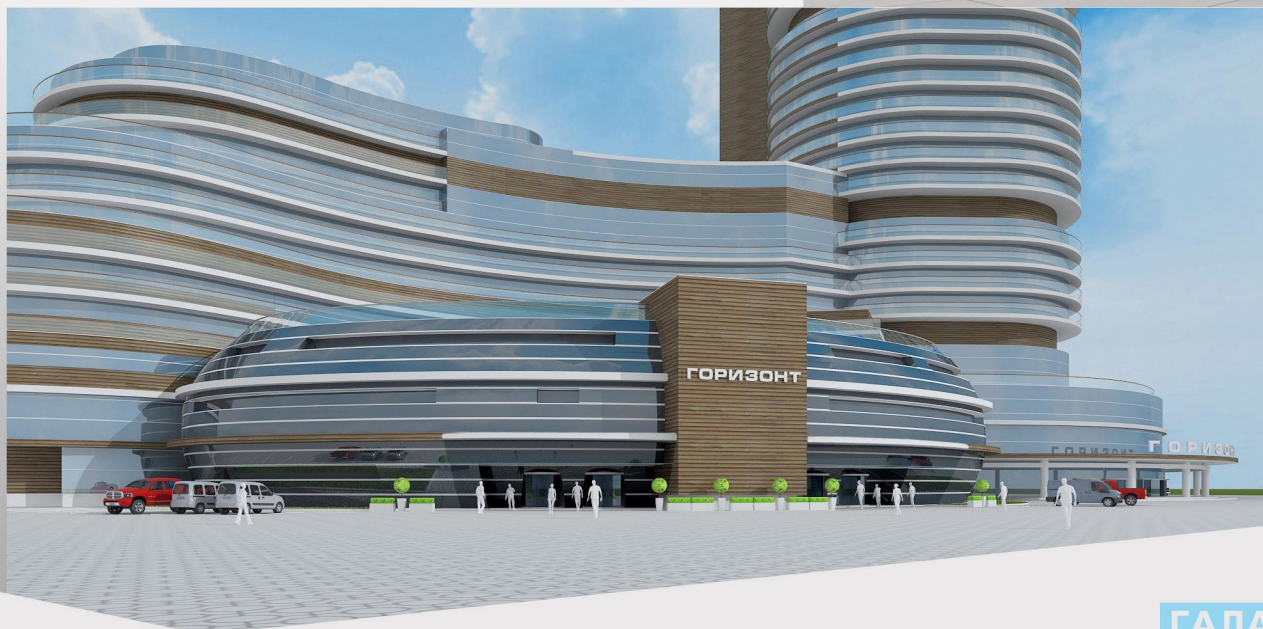
При участии ООО «ЛенТехСтрой» компания «ГАЛАКТИКА» осуществляет комплексное проектирование зданий, сооружений, дорог и специализированных объектов различной сложности. Выполняются все виды инженерных изысканий.



Гостиничный комплекс  
«Горизонт», г. Сочи,  
Адлерский район.



- Гостиничный корпус (23 этажа)
- Жилищный корпус (12 этажей)
- Торговый центр (3 этажа)



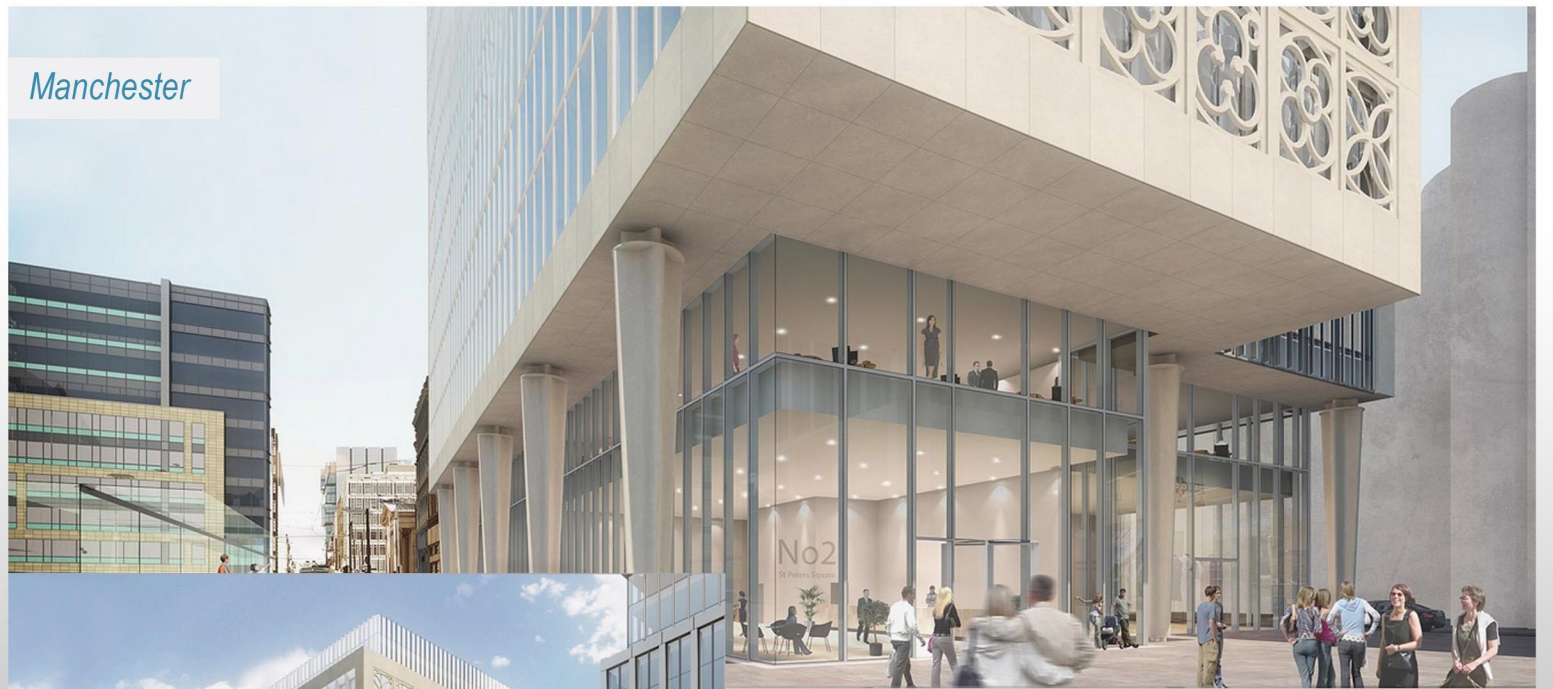




Chester

Проект здания муниципального совета г. Честер, Великобритания.

(Совместно с "Ian Simpson Architects")



Manchester

Проект здания бизнес-центра "No2" на площади Святого Петра в г. Манчестер, Великобритания

(Совместно с "Ian Simpson Architects")





№ п/п Наименование Марка Количество( шт.)

**Заводы**

|   |  |   |
|---|--|---|
| 1 | Мобильный асфальтобетонный завод Benninghoven MBA160 | 1 |
| 2 | Дробильно-сортировочный комплекс Титан Д 160         | 1 |
| 3 | Аспирационная система дробильного комплекса Д-160    | 1 |
| 4 | Мобильный бетонный завод 40 м3 PICCINI Mobil 3       | 1 |
| 5 | Мобильная дробильная установка DSK 30                | 1 |
| 6 | Бетоноукладчик GOMACO-GHP 2800                       | 1 |

**Асфальтоукладочная техника**

|    |   |    |
|----|---|----|
| 1  | Асфальтоукладчик ABG Titan 325                | 1  |
| 2  | Асфальтоукладчик ABG Titan 326                | 2  |
| 3  | Перегрузатель асфальта Shuttle Buqy SB 2500 B | 1  |
| 4  | Нарезчик швов CF 3000                         | 6  |
| 5  | Разогреватель швов ST ZB 40                   | 1  |
| 6  | Пушка тепловая                                | 5  |
| 7  | Агрегат для продувки швов                     | 1  |
| 8  | Котел-Заливщик RV-450is                       | 1  |
| 9  | Виброрейка ВТ -90                             | 4  |
| 10 | Щеточная машина 300D                          | 3  |
| 11 | Глубинные вибраторы                           | 14 |
| 12 | Бетоносмеситель СБР 260А                      | 3  |



**Катки**

|   |  |   |
|---|--|---|
| 1 | Виброкаток BOMAG BW 213 D 4                    | 1 |
| 2 | Виброкаток BOMAG BW 212 D 3                    | 2 |
| 3 | Каток вибрационный тандемный BOMAG BW 151 AD 2 | 2 |
| 4 | Каток вибрационный тандемный BOMAG BW 180AD    | 1 |
| 5 | Каток вибрационный тандемный HAMM HD 75        | 1 |
| 6 | Каток вибрационный тандемный HAMM HD 130       | 1 |
| 7 | На пневмоходу ABG RTR 250                      | 1 |
| 8 | Каток комбинированный HAMM HD 90K              | 1 |
| 9 | Каток статический HAMM HW 90 B                 | 1 |



**Прочая техника**

|    |                                 |   |    |   |   |
|----|---------------------------------|---|----|---|---|
| 1  | Автогрейдер ДЗ-98В7.2           | 2 | 12 | Машина дорожная комбинированная ЗИЛ 433102 ЭД 226 | 1 |
| 2  | Экскаватор HITACHI EX 300       | 1 | 13 | Машина дорожная комбинированная МАЗ 5337ЭД 244    | 1 |
| 3  | Экскаватор HITACHI ZX 330       | 1 | 14 | Автогудронатор БЦМ 65-03                          | 1 |
| 4  | Экскаватор Кранекс EX -270      | 2 | 15 | Манипулятор на шасси Mitsubishi Fuso Unic 340К    | 1 |
| 5  | Бульдозер Komatsu Д 355 А       | 1 | 16 | Самосвал Daimler Benz 3343                        | 6 |
| 6  | Бульдозер Komatsu Д 65У-12      | 1 | 17 | Самосвал Daimler Benz 2644                        | 6 |
| 7  | Бульдозер Б 170М1.01Е           | 2 | 18 | Автофургон с гидробортом МАЗ 279580               | 2 |
| 8  | Бульдозер Б10.111-1е            | 1 | 19 | ГАЗ (фермер) 330232                               | 2 |
| 9  | Погрузчик ТО 18Б2               | 1 | 20 | Топливаправщик АТ 356152                          | 1 |
| 10 | Погрузчик Катерпиллар CAT 938 G | 1 | 21 | Прицеп тяжеловоз Мюллет миттельаль Т-40           | 1 |
| 11 | Погрузчик МКСМ-800              | 1 | 22 | Передвижная ремонтная мастерская АПРИМ-2          | 1 |



Итак, подведем итог. Компания “ГАЛАКТИКА” - динамично развивающаяся международная компания, ориентированная на современные рынки и новые технологии.

Мы уверены в своем опыте и несем ответственность за создание благоприятного будущего, намерены и дальше расширять географию своей деятельности, укреплять ресурсы, стремиться к максимальной надежности и высокому качеству своей работы.

Наши дела говорят сами за себя. Сотни успешно введенных в эксплуатацию объектов, тысячи километров дорог и энергетических трасс вселяют уверенность не только в нас, но и в наших партнеров и заказчиков.

Мы верим в себя и свой труд, поэтому нам можно доверить самую сложную и ответственную работу.

Построим будущее вместе!

С уважением,  
Генеральный директор ООО “Галактика”  
Заготи Юрий Гесимович.



[info@intergala.ru](mailto:info@intergala.ru)  
Москва: +7(495)708-35-84  
Санкт-Петербург: +7(812)600-91-91

[www.intergala.ru](http://www.intergala.ru)